



Inbjudan för fleetracing (Isv)

Tävling: "Fleetracing" för RS båtar och OK jolle
Båtklasser: RS 100, RS200, RS500, RS Vision, RS FEVA, RS AERO samt OK-jolle

Datum: 6 – 7 juni 2015

Arrangör: SS Kaparen

1. Regler

- 1.1 Tävlingen genomförs i överensstämmelse med reglerna så som de är definierade i Kappseglingsreglerna (KSR) och med Appendix S.
- 1.2 KSR appendix P gäller.
- 1.3 Tävlingen genomförs i överensstämmelse med respektive klass regler.
- 1.5 Alla båtar kan komma att, i enlighet med ISAF Regulation 20, föra reklam vald och tillhandahållen av arrangören.
- 1.6 En tävlande som lämnat land ska ha på sig personlig flytutrustning. Den här regeln gäller inte vid kortvarigt byte eller justering av kläder eller personlig utrustning eller när den tävlande befinner sig i hamn eller under däck. Våtdräkter och torrdräkter är inte personlig flytutrustning. Detta ändrar KSR 40 och KSR Appendix S17.2. En båt som bryter mot den här regeln kan varnas eller straffas på det sätt som protestkommittén finner lämpligt.

2. Villkor för att delta

- 2.1 Den person ombord som har ansvaret ska vara medlem av en klubb som är ansluten till sin nationella myndighet.
- 2.2 Varje deltagande båt ska vara ansvarsförsäkrad.
- 2.3 Tävlande deltar i regattan helt på egen risk. Se KSR 4, Besluta att kappsegla. Den arrangerande myndigheten accepterar inget ansvar för sak- eller personskador som någon råkat ut för i samband med eller före, under eller efter tävlingen.
- 2.4 Vid mindre än 3 anmälda båtar i en klass, utgår klassen ur tävlingen.
Se även definition av "fleetracing" TR 1.2

3. Anmälan

- 3.1 Anmälan görs på SS Kaparens hemsida: www.sskaparen.se senast 1/6 2015. Efteranmälan görs på plats vid registrering den 5:e eller 6:e juni 2015



- 3.2 Anmälan ska innehålla uppgifter om:
Besättningens namn förnamn/efternamn
Mobil nr.
Båtklass
Segelnummer
Klubb
- 3.3 Anmälningsavgiften är 800: - för tvåmansbåt = RS200, RS500, RS Vision, RS Feva och 400: - för enmansbåt = RS 100, RS Aero, OK-jolle och betalas via SS Kaparens hemsida www.sskaparen.se – tävlingar.

Efteranmälan och betalning med förhöjd anmälningsavgift 850: - resp. 450: - kan göras på plats i samband med registrering för de klasser som vid ordinarie anmälningstid uppnått minst 3 båtar och görs då helst med VISA eller MasterCard.

”After – sail” 6 juni med dryck och matbuffé ingår i anmälningsavgiften

4. Registrering och besiktningsskontroll

- 4.1 Registrering resp. ev. efteranmälan kan göras på tävlingsexpeditionen fredag 5/6 kl. 17.00 – 19.00 eller senast lördag 6/6 mellan kl. 08.00 – 09.30 för de klasser som vid ordinarie anmälningstid uppnått minst 3 båtar
- 4.2 Mätbrev för OK jolle ska visas upp innan båt kappseglar.
- 4.3 Slumpmässig säkerhetskontroll kan komma att utföras

5. Seglingsföreskrifter

- 5.1 Seglingsföreskrifterna lämnas ut i samband med registreringen.

6. Tidsprogram

- 6.1 **Program** **fredag 5 juni 2015**
Möjlig registrering kl. 17.00 – 19.00

<u>Program</u>	<u>lördag 6 juni 2015</u>
Registrering, ev. besiktning och säkerhetskontroll	kl. 08.00 – 09.30
Skepparmöte	kl. 10.00
Tid för första varningssignal	kl. 10.55
Invigning - preliminärt	kl. 17.30
”After – Sail” preliminärt	kl. 18.00

<u>Program</u>	<u>söndag 7 juni 2015</u>
Tid för första varningssignal	kl. 09.55
Prisutdelning preliminärt	kl. 16.00



6.2 6 kappseglingar är planerade för resp. klass

7. Genomförande

7.2 Klasserna kan sammanslås till min. 3 startfält.

7.3 Startlinjen kan komma att delas upp i två delar med en röd flaggboj mellan yttre gul flaggboj och orange flagga på startfartyget, vilket innebär att startfältet delas för att särskilja ingående klasser vid start. Ena klassen startar då mellan röd och gul och den andra klassen mellan orange och röd. Detta kommer isåfall att framgå och förklaras i seglingsföreskrifterna.

8. Kappseglingsområde

8.1 Kappseglingarna genomförs på Kungsbackafjorden öster om Gottskär

9. Banan

9.1 Banan är en trapetsbana med ytterloop sannolikt för klasserna RS 100, RS 200 RS 500, RS AERO

Banan är en trapetsbana med innerloop sannolikt för klasserna RS VISION, RS FEVA samt OK-jolle

10. Protester och straff

11. Poängberäkning

11.1 Lågpoängsystemet i KSR Appendix A gäller med den avvikelser att vid tre eller färre kappseglingar räknas samtliga.

12. Priser

12.2 Klubbens priser till 20 % av deltagarna delas ut till klasser med fler än 2 deltagare

Datum: 2015-05-04

Bilagor:

Banområden i Kungsbackafjorden

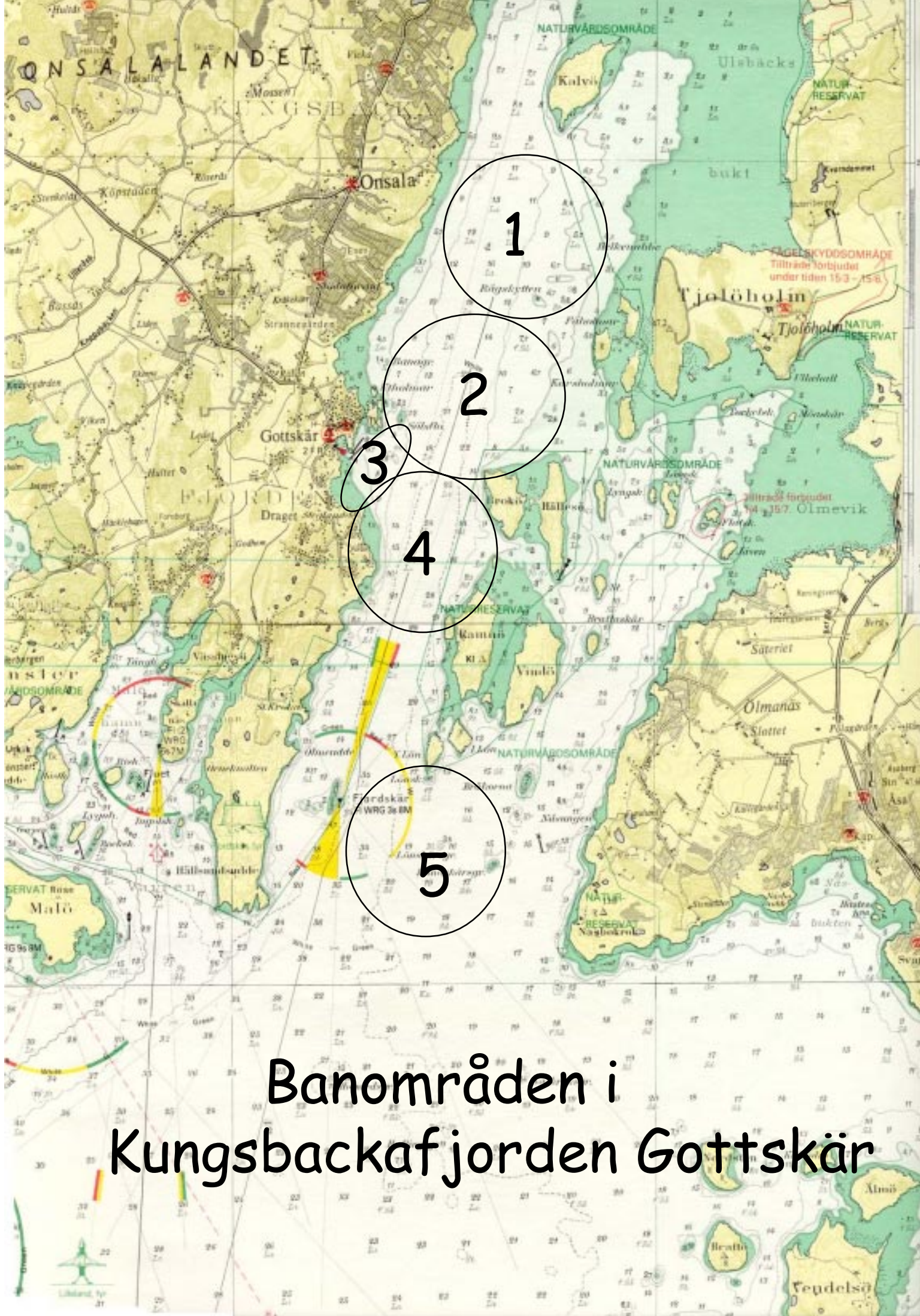
Trafik o sjösättning i Gottskär

Vid frågor, kontakta undertecknad på tfn 0705-803160

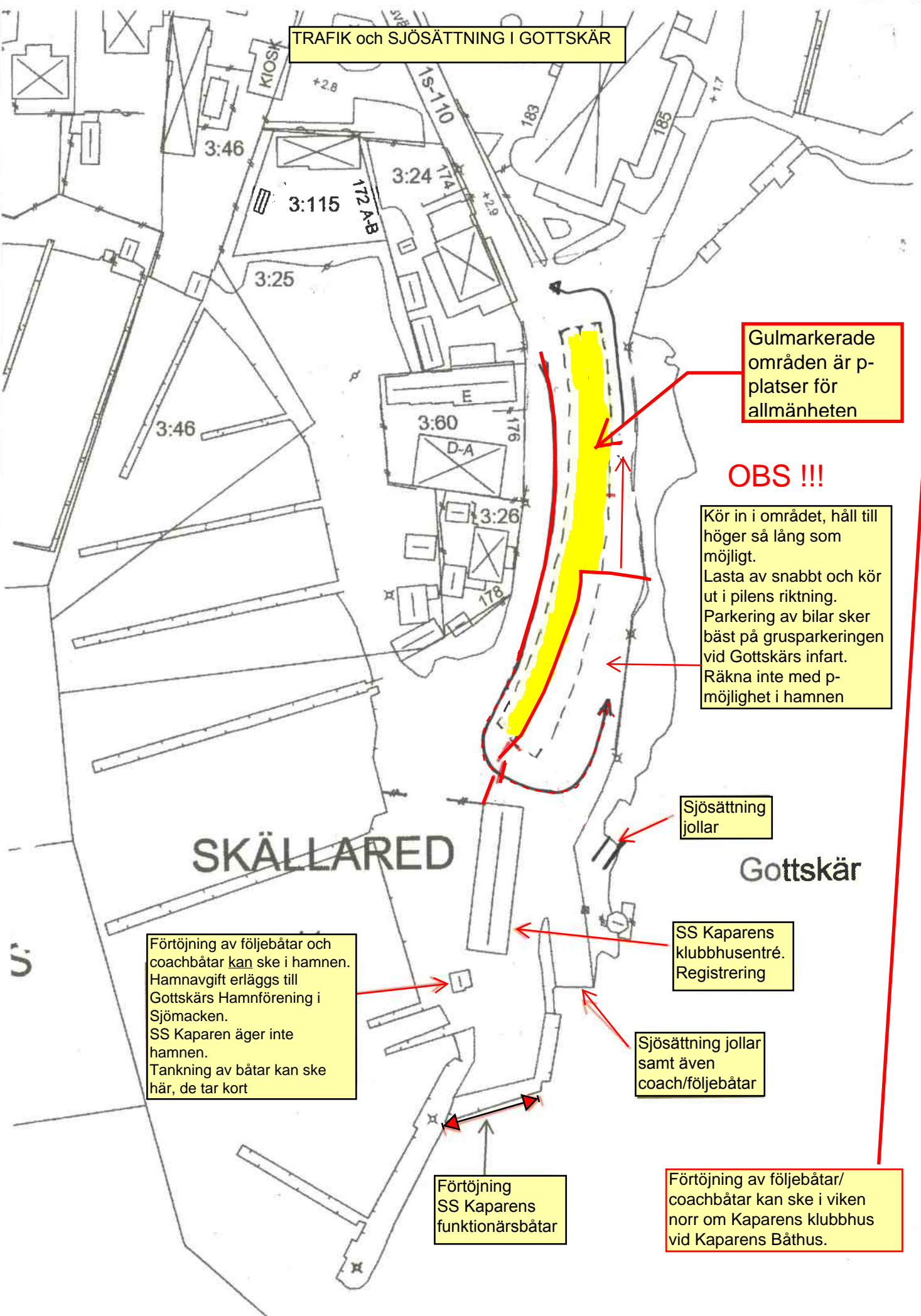
Peter Söderberg

NTL – NSL

Ver. 1.3



TRAFIK och SJÖSÄTTNING I GOTTSKÄR



Gulmarkerade områden är p-platser för allmänheten

OBS !!!

Kör in i området, håll till höger så lång som möjligt.
Lasta av snabbt och kör ut i pilens riktning.
Parkering av bilar sker bäst på grusparkeringen vid Gottskärs infart.
Räkna inte med p-möjlighet i hamnen

Sjösättning jollar

Gottskär

SS Kaparens klubbhusentré. Registrering

Sjösättning jollar samt även coach/följebåtar

SKÄLLARED

Förtöjning av följbåtar och coachbåtar kan ske i hamnen. Hamnavgift erläggs till Gottskärs Hamnförening i Sjömacken. SS Kaparen äger inte hamnen. Tankning av båtar kan ske här, de tar kort

Förtöjning SS Kaparens funktionärsbåtar

Förtöjning av följbåtar/ coachbåtar kan ske i viken norr om Kaparens klubbhus vid Kaparens Båthus.